

## Lineārie gaisa sūkņi Alita (membrānas tipa gaisa pūtēji)



- 1.1\_Sūkņu standarta modeļi
- 1.2\_Modeļi Darbībai Spiediena Un Vakuuma Apstākļos
- 1.3\_OEM sērijas modeļi



**INECO**<sup>®</sup>

**Air and Vacuum  
Components**

[www.in-eco.lv](http://www.in-eco.lv)

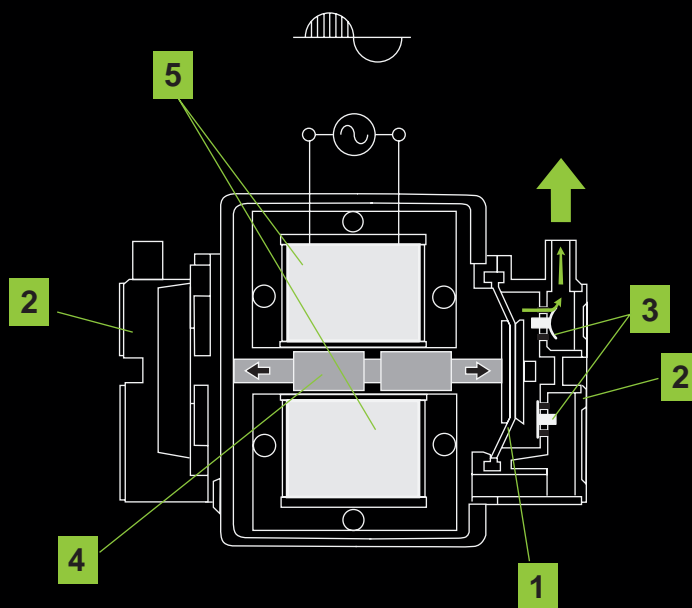
# 1

## Lineārie gaisa sūkņi Alita (membrānas tipa gaisa pūtēji)

Lineārie gaisa sūkņi Alita ir efektīvs saspiesta gaisa avots. Tie ir konstruēti, ņemot vērā zemu trokšņa līmeni un nelielu elektroenerģijas patēriņu. Gaisa plūsmu izraisa vibrējoša elastīga membrāna (1), kas atrodas vāciņos (2) ar vienvirziena vārstiem, kustība (3). Pastāvīgā magnēta (4), uz kura ir nostiprinātas membrānas, kustību izraisa mainīgs magnētiskais pols, kuru ģenerē elektromagnētisko spoļu pāris (5). Līdz ar to viss process norit bez mehāniskas berzes ar augstu efektivitāti un zemu trokšņa līmeni.

### Raksturojums:

- > stabila un nepārtraukta gaisa plūsma
- > klusa darbība un zemas vibrācijas
- > augsta efektivitāte
- neliels elektroenerģijas patēriņš
- > ilgs darbūžs
- > nav nepieciešama eļļošana
- > kompakta un viegla konstrukcija
- > vienkārša apkope
- > siltumaizsardzība
- > izmantojams telpās un ārpus tām
- > uzticama darbība pārtraukta vai nepārtraukta
- > darba režīmā
- > drošības konstrukcija
- automātiska membrānu kļūdas atklāšana



# 1

## Lineārie gaisa sūkņi Alita (membrānas tipa gaisa pūtēji)

—

### 1.1 Sūkņu standarta modeļi

# 1

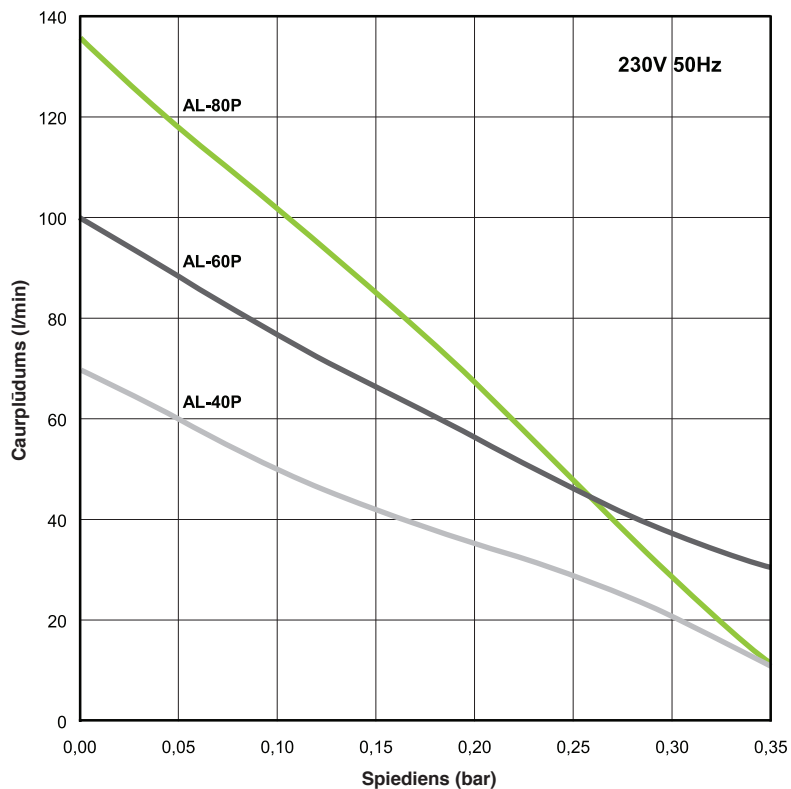
## **Lineārie gaisa sūkņi Alita** (membrānas tipa gaisa pūtēji)

---

### **1.1** **Sūkņu standarta modeļi**

## Alita\_Lineārie gaisa sūkņi

Sūkņu standarta modeļi **AL-40, AL-60, AL-80**

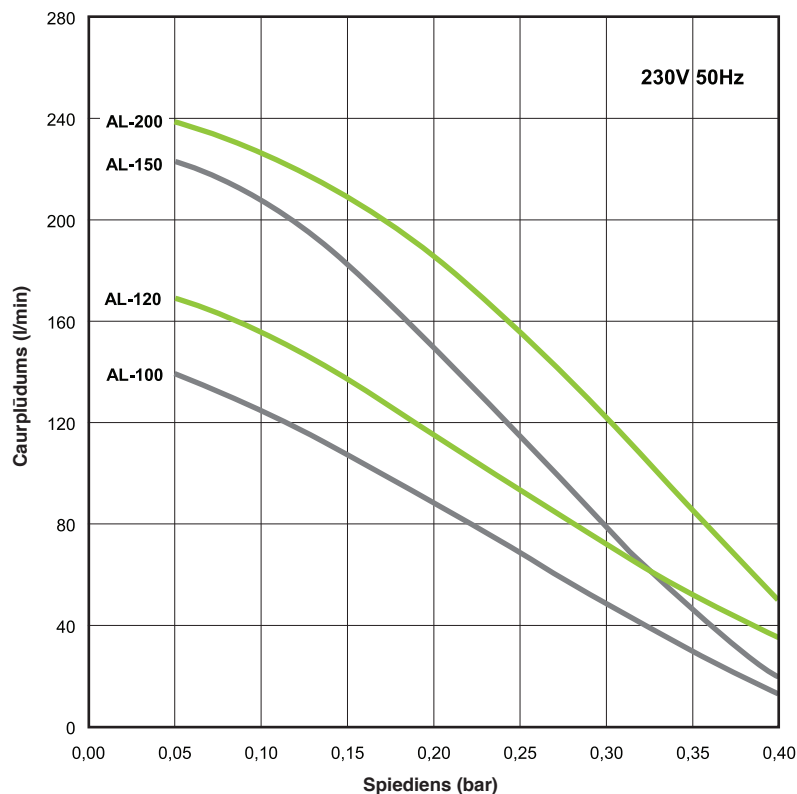


Modeļi	AL-40	AL-60	AL-80
Max. Jauda	48 W	72 W	86 W
Troksnis	36 dB	38 dB	39 dB
Svars	5.6 kg	6.5 kg	6.5 kg
Izejas ø	18 mm		
Maks. darba spiediens	220 mbar		
Jauda (Maks. darba spiediens)	40 W	50 W	52 W
Spriegums, frekvence	230V 50Hz		
IP aizsardzības klase	IP54		
Izmēri G x Pl x A	205 mm x 173 mm x 202 mm		

Prezentētā informācija ir balstīta uz nominālās vienības testu rezultātiem. Specifikācija var tikt grozīta bez iepriekšēja paziņojuma.

## Alita\_Lineārie gaisa sūkņi

Štandardné modely **AL-100, AL-120, AL-150, AL-200**

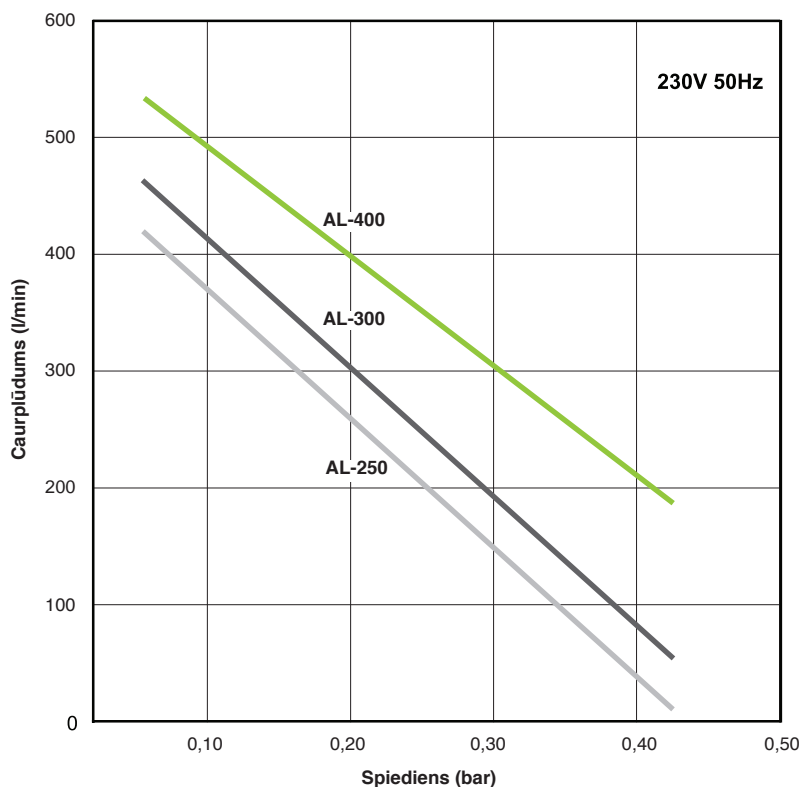


Modeļi	AL-100	AL-120	AL-150	AL-200
Max. Jauda	120 W	124 W	160 W	261 W
Troksnis	41 dB	42 dB	44 dB	45 dB
Svars	8.3 kg	8.3 kg	10.1 kg	10.1 kg
Izejas ø	18 mm		26 mm	
Maks. darba spiediens	260 mbar			
Jauda (Maks. darba spiediens)	78 W	97 W	110 W	125 W
Spriegums, frekvence	230V 50Hz			
IP aizsardzības klase	IP54			
Izmēri G x P l x A	248 mm x 205 mm x 245 mm			

Prezentētā informācija ir balstīta uz nominālās vienības testu rezultātiem. Specifikācija var tikt grozīta bez iepriekšēja paziņojuma.

## Alita\_Lineārie gaisa sūkņi

Sūkņu standarta modeļi **AL-250, AL-300, AL-400**



Modeļi	AL-250	AL-300	AL-400
Max. Jauda	240 W	290 W	440 W
Troksnis	46 dB	47 dB	49 dB
Svars	18,8 kg	22,1 kg	22,2 kg
Izejas ø	30 mm		
Maks. darba spiediens	260 mbar		
Spriegums, frekvence	230V 50Hz		
IP aizsardzības klase	IP54		
Izmēri G x Pl x A	420 mm x 248 mm x 262 mm		

Prezentētā informācija ir balstīta uz nominālās vienības testu rezultātiem. Specifikācija var tikt grozīta bez iepriekšēja paziņojuma.

# 1

**Lineārie gaisa sūkņi Alita**  
(membrānas tipa gaisa pūtēji)

---

**1.2**

**Modeļi Darbībai Spiediena Un Vakuuma  
Apstākļos**

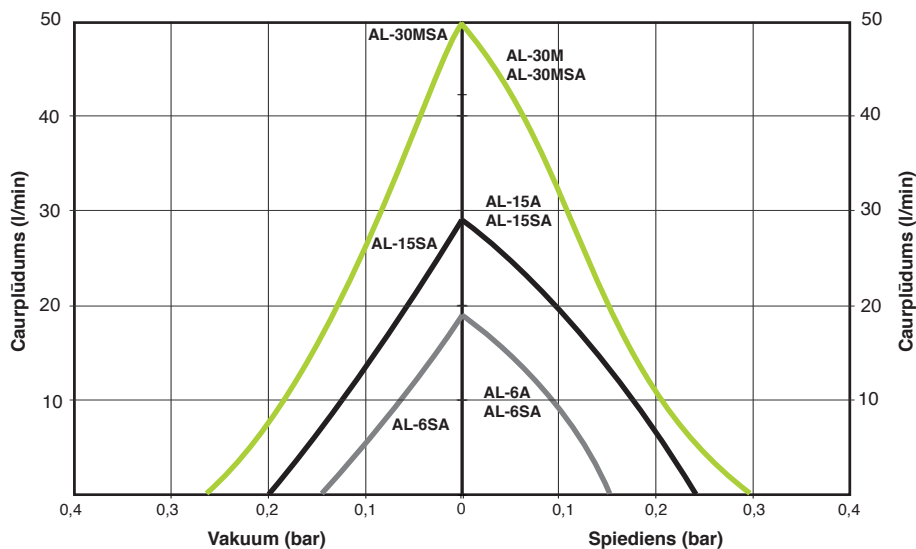


## Alita\_Lineārie gaisa sūkņi

Modeļi Darbībai Spiediena  
**AL-6A, AL-15A**



Modeļi Darbībai Spiediena Un  
Vakuuma Apstākļos  
**AL-6SA, AL-15SA, AL-30MSA**

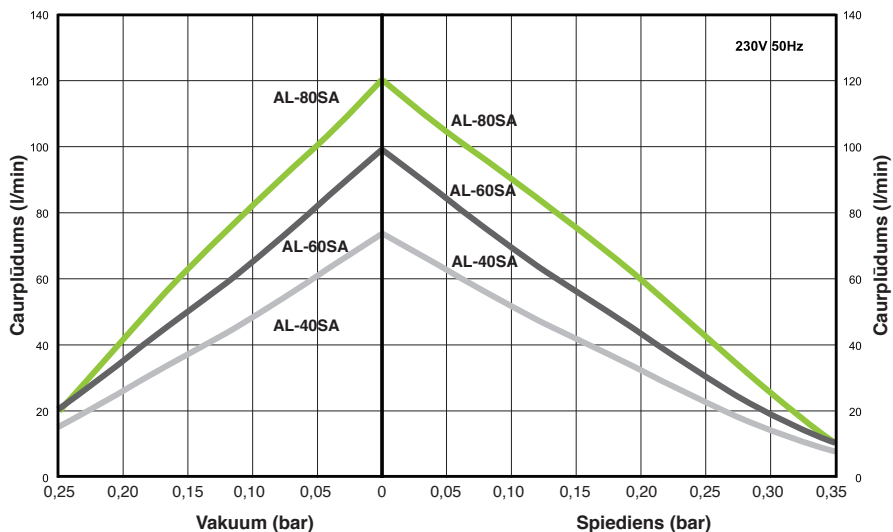


Modeļi	AL-6A/ AL-6SA	AL-15A/ AL-15SA	AL-30M/ AL-30MSA
Strāva	0,1 A	0,2 A	0,25 A
Jauda	13 W	26 W	35 W
Troksnis	27 dB	29 dB	35 dB
Svars	2,4 kg	2,4 kg	3,7 kg
Maks. darba spiediens	100 mbar		200 mbar
Izmēri G x Pl x A	150 mm x 130 mm x 111 mm		
Spriegums, frekvence	230V 50Hz		
IP aizsardzības klase	IP54		

Prezentētā informācija ir balstīta uz nominālās vienības testu rezultātiem. Specifikācija var tikt grozīta bez iepriekšēja paziņojuma.

## Alita\_Lineārie gaisa sūkņi

Modeļi Darbībai Spiediena Un Vakuuma Apstākļos  
**AL-40SA, AL-60SA, AL-80SA**



Modeļi	AL-40SA	AL-60SA	AL-80SA
Max. Jauda	48 W	72 W	86 W
Troksnis	36 dB	38 dB	39 dB
Svars	5.6 kg	6.5 kg	6.5 kg
Izejas ø	1/4" FPT		
Maks. darba spiediens	210 mbar		
Maks. darba vakuums	150 mbar		
Jauda (Maks. darba spiediens)	40 W	50 W	52 W
Spriegums, frekvence	230V 50Hz		
IP aizsardzības klase	IP54		
Izmēri G x P l x A	205 mm x 173 mm x 202 mm		

Prezentētā informācija ir balstīta uz nominālās vienības testu rezultātiem. Specifikācija var tikt grozīta bez iepriekšēja paziņojuma.

# 1

**Lineārie gaisa sūkņi Alita**  
(membrānas tipa gaisa pūtēji)

---

**1.3**  
**OEM sērijas modeļi**

# 1

**Lineārie gaisa sūkņi Alita**  
(membrānas tipa gaisa pūtēji)

—

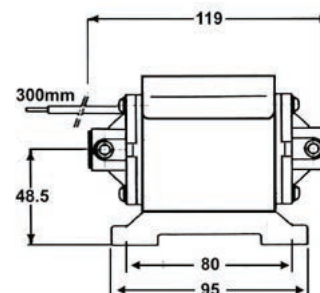
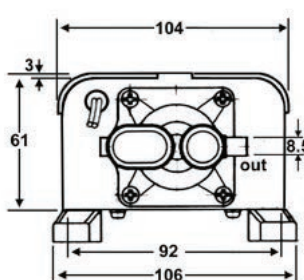
**1.3**  
**OEM sērijas modeļi**

## Alita\_Lineārie gaisa sūkņi

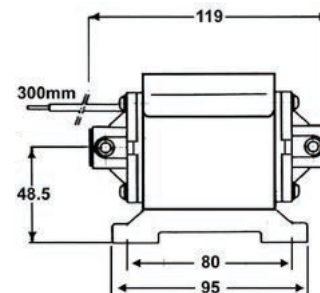
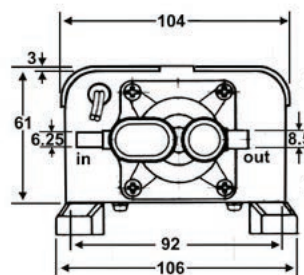
OEM sērijas modeļi

Papildus plašajam sūkņu standarta modeļu lokam mēs piedāvājam arī oriģinālo ražotāja OEM lineāro gaisa sūkņu sēriju, kas ir pielāgoti noteiktiem lietojumiem dažādās rūpniecības nozarēs.

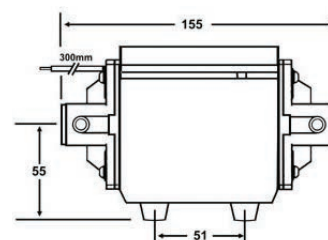
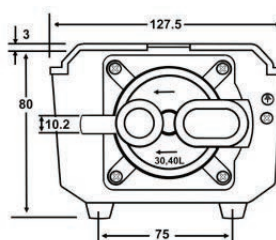
AL-6B  
AL-15B  
AL-20B



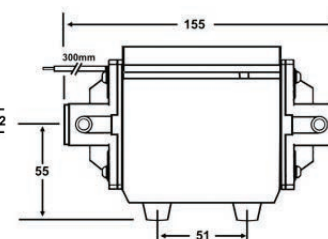
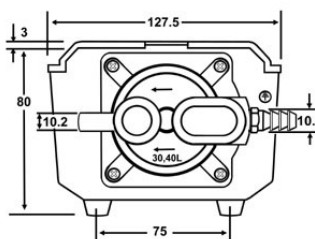
AL-6SB  
AL-15SB  
AL-20SB



AL-30B  
AL-40B  
AL-50B



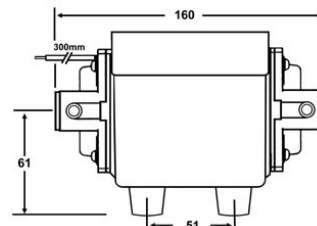
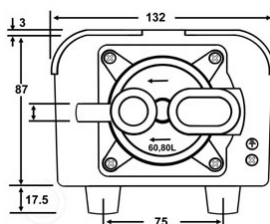
AL-30SB  
AL-40SB  
AL-50SB



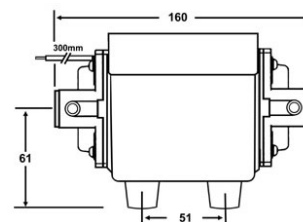
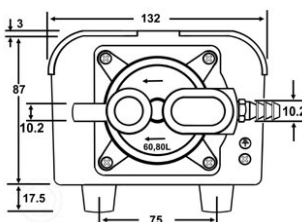
## Alita\_Lineārie gaisa sūkņi

OEM sērijas modeļi

### AL-60B



### AL-60SB



### AL-80B

### AL-100B



Gaisa pūtēja pieslēgums: 15 mm (2x)  
Izmēri: 133x175x105 mm

### AL-80SB

### AL-100SB



Gaisa pūtēja pieslēgums: 15 mm (2x)  
Vakuuma pieslēgums : 10 mm  
Izmēri: 133x175x105 mm



**INECO**<sup>®</sup>

IN-ECO, spol. s r.o.  
Radlinského 13  
034 01 Ružomberok  
Slovak Republic  
T +421 44 4304662  
E info@in-eco.lv  
www.in-eco.lv

1.6.2022